



ASBL «L'UNIVERS DE MARC WASTERLAIN»

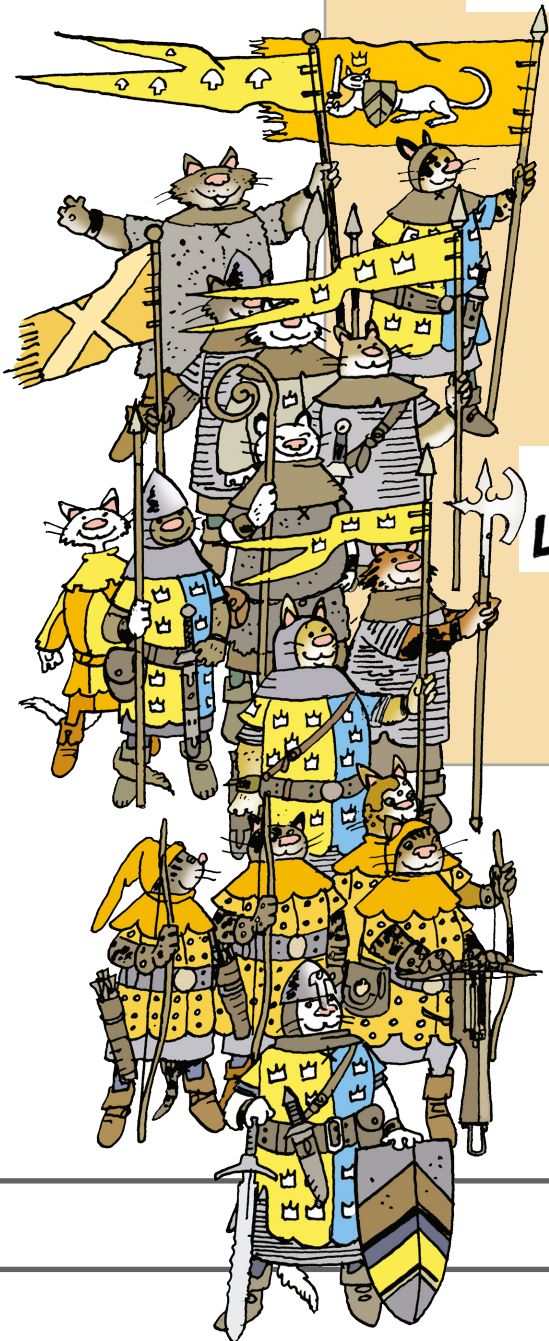
EXPOSITION

DESSINS & PLANCHES

extraits du tout nouvel album de

Marc *Wasterlain*

DOCTEUR POCHE
LE ROYAUME DES CHATS



dossier de presse



Né à Erquelines en 1946, Marc WASTERLAIN a scénarisé et dessiné plus de 50 albums de bandes dessinées.

Docteur Poche, *Jeannette Pointu*, *Gil et Georges*, *Ratapoil* sont quelques-unes de ses séries parmi les plus connues.

«Le Royaume des Chats», son tout nouvel album, est la 16ème aventure du Docteur Poche. Il est édité par les éditions Mosquito.

DU DIMANCHE 29 AVRIL AU DIMANCHE 06 MAI 2018
de 14h à 17h

EXPOSITION

DESSINS & PLANCHES

extraits du tout nouvel album de

Marc *Wasterlain*

DOCTEUR POCHE
LE ROYAUME DES CHATS

> **OFFICE DU TOURISME DE BINCHE** <
GRAND-PLACE

ENTRÉE GRATUITE

SAMEDI 05 MAI à 15h30

Projection du film de Robert DEVIN

«SIGNÉ WASTERLAIN»

en présence du dessinateur et du réalisateur

ENTRÉE GRATUITE



DOCTEUR POCHE

LE ROYAUME DES CHATS - TOME 2

Wasterlain

LE PETIT CHAT, URY, APRÈS AVOIR LIBÉRÉ LE PAYS DES CHATS DE L'ENVAHISSEUR VORKS, REVIENT AU PAYS DES OURS SALUER SES PARENTS ADOPTIFS QUI L'ONT RECUEILLI ET ÉLEVÉ COMME UN OURSON.

MON PETIT URY, JE SUIS SI CONTENTE DE TE REVOIR !

OÙ IL EST PAPY ?



Une exposition consacrée au dessinateur Marc Wasterlain ?

Certainement, et il le mérite amplement ! Mais au lieu d'envisager une rétrospective de l'œuvre, qui serait inévitablement incomplète étant donné l'étendue de sa production sur près de cinquante ans, il nous a semblé préférable de la consacrer essentiellement à l'album : « Le Royaume des chats ».

Pourquoi avoir fait ce choix en particulier ? Pas uniquement parce qu'il s'agit de l'actualité la plus récente de Marc, l'album étant sorti en janvier de cette année chez Mosquito. D'un point de vue technique et esthétique, c'est surtout parce que ces planches présentent, dans la pureté du trait tracé à l'encre de Chine, la quintessence du travail traditionnel d'un artiste au sommet de son art, à une époque où les nouveaux auteurs dessinent sur des planches numériques. D'un point de vue humain, c'est parce que cette aventure en deux albums¹ comble chez l'auteur un sentiment d'accomplissement. Il faut se souvenir que Marc Wasterlain avait déjà entraîné le Docteur Poche et ses amis vers cette planète féline 35 ans plus tôt.

Dès lors, de nombreux lecteurs se sont demandé pourquoi avoir donné une suite à cette double aventure après autant d'années. Voici comment Marc nous l'explique. En 1980, au moment où il débute cette première histoire, survient un événement tragique. Son premier fils décède accidentellement en Allemagne, renversé par un camion.

- Quand je voudrai reprendre l'histoire, je n'arriverai plus à trouver cette aisance, comme si tout devait devenir raide et hachuré, j'ai vraiment du mal à dessiner, je suis obligé de me forcer. Ça va durer longtemps (...). Ce phénomène disparaît progressivement avec la suite « Le Géant qui posait des questions », où là ça redevient plus souple, les personnages, les actions... Ce qui fait que j'aurai toujours eu l'impression d'avoir raté quelque chose avec le dessin de cette histoire, et qu'il m'en restera l'envie de reprendre, de refaire ou de me replonger dans cette ambiance.

Il ne faut pas se fier au titre de cette double aventure qui fleure bon l'enfance et les contes moyenâgeux. Il s'y cache des choses graves, sérieuses, criantes. À travers les péripéties de ses personnages, où l'on devine par moment en filigrane la Seconde Guerre mondiale, Marc aborde des sujets sociétaux importants et d'actualité, comme les religions, l'intolérance, les migrations, les camps de concentration.

Aussi, quand la Ville de Binche a offert à notre ASBL l'opportunité de faire profiter le grand public de l'accès aux dessins et aux planches de Marc Wasterlain, c'est sans hésiter que nous avons accepté de monter, avec sa collaboration, cette exposition en présence de l'artiste.

Et pour que votre visite soit complète, venez découvrir dans le film de Robert DEVIN « Signé Wasterlain » l'homme qui se cache derrière l'artiste.

Claudy LEMPEREUR

Président de l'ASBL « L'Univers de Marc Wasterlain »

¹ Voir « Retour sur la Planète des chats », le tome qui précède.



*Marc, c'est tendresse, poésie, talent, humour.
Un défaut ? Sûrement une trop grande modestie.*

Luc COLLIN (Batem)
(Le Marsupilami)

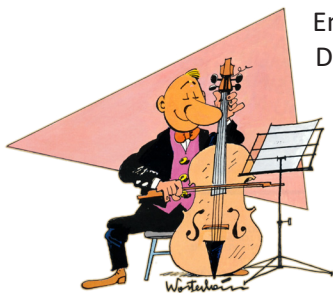
Marc WASTERLAIN est un dessinateur et scénariste de bande dessinée belge. Né le 29 juin 1946 à Erquelinnes, fils de médecin de campagne, c'est avec émotion qu'il parle de son enfance et de son père «médecin de famille» et même accoucheur d'urgence quand il le fallait. De cette enfance, il garde des souvenirs d'une époque décidément révolue.

Il s'oriente jeune vers les arts graphiques. Il commence ses études à l'Académie des beaux-arts de Mons mais les arrête pour se spécialiser dans la bande dessinée au C.A.D de Bruxelles. Après deux ans, il décroche son diplôme et commence à travailler avec Dino Attanasio, dessinateur des personnages «Spaghetti et Prosciutto» au journal Tintin. Il se rode également en décors et encrages sur «Modeste et Pompon», toujours avec Dino Attanasio, avant de se présenter en 1966 au studio Peyo. Là, il dessine des «Schtroumpfs» et collabore à un «Benôit Brisefer». Il réalise, toujours pour ce héros, les décors de «Lady d'Olphine» en compagnie de son ami François Walthéry.

Parallèlement, artiste éclectique, il écrit des chansons, joue du piano et se produit début des années '60 avec des copains dans un groupe appelé «Les Rayllisters». Plus tard, et en dehors de cette formation, il commet même un disque.



Il fait ses premiers débuts en solo en 1971 pour l'hebdomadaire Tintin avec la série «Bob Moon et Titania», deux personnages de science-fiction humoristique. Dans ces premières œuvres personnelles, il commence à se former un style et un mélange particulier de fantastique et d'humour, volontiers dirigé vers les plus jeunes lecteurs.



En 1972, il illustre, dans le journal Spirou, «La Poussyclopédie», d'après des textes d'Yvan Delporte et un personnage de Peyo.

Il crée en 1973 une série poétique «Monsieur Bonhomme», de nouveau pour le journal Tintin.

L'univers poétique de Marc Wasterlain se met doucement en place.

Fin 1975, l'attachant «Docteur Poche» fait ses premiers pas dans le magazine Spirou. En fait, blessé à la main, Marc Wasterlain se retrouve dans l'incapacité momentanée de tracer des courbes, ce qui modifie son graphisme et le rend plus anguleux et nerveux.

Créé en quelques coups de crayon, le Docteur Poche mélange la poésie, la fantaisie et la magie. Les aventures de ce personnage, où le rêve le plus fou se mêle à la réalité, sont vite publiées en albums chez Dupuis. Passant du farfelu poétique au pur gag, de l'aventure fantastique aux problèmes humains, de la SF animalière débridée au jeu de rôles moyenâgeux, la série témoigne des recherches personnelles de l'artiste, mais s'arrête en 1990. Wasterlain la réanime à partir de 1995, pour cinq albums chez Casterman, en travaillant davantage le domaine féérique avec des personnages appartenant à la mythologie de l'enfance.

En 1982 apparaît le personnage de la journaliste «Jeannette Pointu», composée dans un style plus réaliste et avec des intrigues particulièrement étoffées. C'est, à ce jour, l'œuvre où il maîtrise le mieux son tempérament et se rapproche le plus des canons traditionnels de la bande dessinée de série. Plutôt sympathique que sexy, proche de l'actualité ou de la science-fiction vraisemblable, Jeannette est un personnage de chair et de sang qui défend les causes perdues et dénonce les perpétuelles injustices, entourée d'amis et d'ennemis récurrents, toujours plongée dans d'inextricables aventures dont sa débrouillardise l'en sort comme par miracle.

Les dernières aventures mettent en avant les préoccupations écologiques de cet auteur sensible à l'évolution «décadente» de notre planète. Le vingtième et dernier album de «Jeannette Pointu», sorti en 2005, est à ce titre tout un programme. En effet, «Chasseurs de tornades» est composé de six reportages sur le développement durable. Les éditions Dupuis ayant décidé de mettre fin au contrat les liant à Marc Wasterlain, la série est donc momentanément à l'arrêt.



Le graphisme nerveux et rapide de cet artiste est particulièrement admiré par ses collègues, et ses imitateurs sont nombreux. Il a su s'échapper du moule des studios, même s'il n'a jamais refusé un coup de main à Peyo lorsque cela était nécessaire. Mais de par son style, ses Schtroumpfs sont et resteront toujours reconnaissables ! Il faut aussi savoir que cette collaboration ne s'arrête pas là ; en effet, pour ce même studio Peyo, plus de trois cents scénarios de Schtroumpfs ont été écrits.

En perpétuelle création, Marc Wasterlain a collaboré depuis ses débuts avec différents magazines de bande dessinée.

Une série humoristique appelée «Gil et Georges» voit le jour en 1985, et cinq histoires sont ainsi réalisées pour «Okapi».



Créateur polymorphe, il est toujours partant pour réaliser des récits spéciaux qui le sortent de la routine et de la monotonie du travail en série.

Avec sa casquette de scénariste, il a écrit des scénarios pour François Walthéry et sa série «Natacha» (où il a également prêté la main aux décors), pour Piroton et sa série policière «Jess Long», ainsi que pour MiTacq, le papa de la série scoute «La patrouille des Castors».

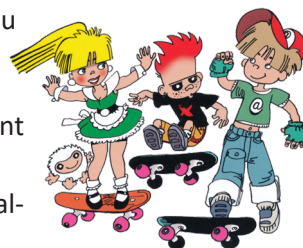
Trois albums de gags d'un petit chien débrouillard et malicieux anthropomorphisé «Ratapoil» sont édités directement chez «Marsu Productions».

Plus en marge encore : un album de quarante-quatre planches à vocation publicitaire destiné à une grande marque de véhicules utilitaires (Fiat pour ne pas la citer), et ensuite, des gags d'une page pour une publication du ministère belge des armées.



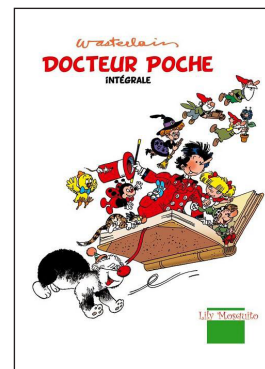
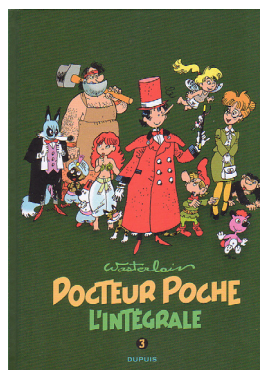
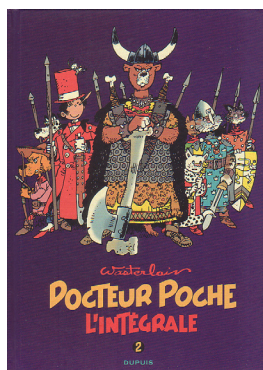
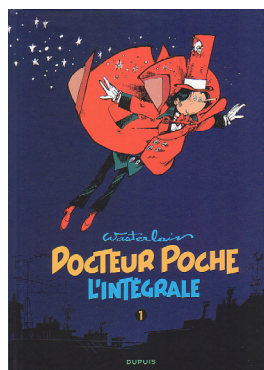
Devenu Binchois d'adoption depuis, retombé dans un milieu propice à la création et entouré d'amis, c'est en 2006, et à la demande de François Corteggiani (qui s'est vu confier la rédaction du mensuel renaissant mais éphémère «Pif Gadget»), que la création de nouveaux personnages est à l'ordre du jour. C'est alors qu'apparaissent «Les Pixels». Ils sont trois, Arno, Kevin le petit teigneux aux cheveux rouges coiffés en pétard, et leur jolie copine Zébra. Ils font du roller, fréquentent le fast-food et parlent le langage SMS des ados.

C'est aux éditions MOSQUITO, dernier éditeur en date de notre auteur que paraîtront 4 albums des PIXELS.



En 2017, remettant en selle le Docteur Poche, Marc Wasterlain propose «Retour sur la Planète des Chats» et en janvier 2018 paraît le tome 2 intitulé «Le Royaume des Chats».

A l'entame de 2018, Marc Wasterlain reste plein de dynamisme et la tête fourmillant de nombreux projets.



Dupuis a édité 3 intégrales reprenant les albums du Docteur Poche parus pour la maison marcinelloise tandis que les éditions Mosquito ont publié une intégrale qui reprend les 5 titres parus chez Casterman.

Après *Jeannette Pointu et les Pixels*, Marc Wasterlain a choisi de renouer avec *Docteur Poche* dont le premier album parut chez Dupuis en 1978. Plus précisément, il lui tenait à coeur de donner une suite à « *La Planète des Chats* » sorti 36 ans plus tôt, en 1981.



JANVIER 2017 : Le dessinateur et scénariste belge fait revivre, chez l'éditeur Mosquito, son personnage fétiche dans « *Retour sur la Planète des Chats* ».

JANVIER 2018 : Wasterlain signe le deuxième tome intitulé « *Le Royaume des Chats* ».

Une suite fidèle à son créateur et à son univers : inspirée et passionnante.

Une aventure cocasse qui va vous sortir de votre quotidien.



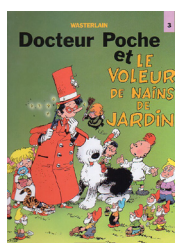
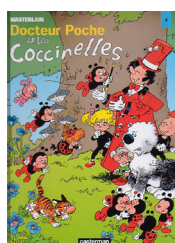
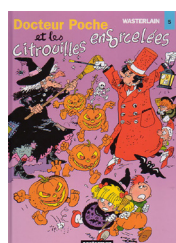
Dans un univers qui ressemble à notre Moyen Âge, les Chats sont des rois et les Loups pillent les Chiens. Le Docteur Poche est considéré comme un sombre personnage maléfique et lorsque le héros au costume rouge regagne notre bonne vieille terre grâce à sa capsule spatio-temporelle en forme de cabine téléphonique, une nouvelle surprise l'attend ...



Scénariste et dessinateur : Marc WASTERLAIN
Couleurs : Olivier DEKEYSER
Editions : MOSQUITO
Album : 52 pages
Prix : 14 €

Le SAMEDI 28 AVRIL 2018, Marc se livrera vers 16h30 à une séance de dédicaces de son nouvel album à Maison des Associations (Office du Tourisme).

Il sera également présent durant les après-midi de la semaine d'exposition, sous réserve d'animations dans les écoles de l'entité.



à propos de...

ASBL «L'UNIVERS DE MARC WASTERLAIN»

Officiellement constituée en janvier 2007 à Binche, cette association a pris pour buts « la promotion et la connaissance de Marc Wasterlain et de son œuvre artistique (...), ainsi que la création de liens étroits entre les jeunes et les moins jeunes attirés par ce personnage unique et les membres chevronnés tout en donnant l'occasion de procéder à des informations, échanges, ventes et achats de documents et biens concernant Marc Wasterlain et son œuvre artistique (...).

Elle réalise cet objet notamment en (...) organisant toutes manifestations possibles liées aux beaux-arts, comme des expositions, festivals et séances de dédicaces ».

L'ASBL, aujourd'hui forte de quelque 120 membres cotisants, édite deux revues annuelles, une en juin et une en décembre, dans lesquelles elle publie tous documents relatifs à l'ensemble de l'œuvre : travaux inédits, trésors oubliés, actualités, nouvelles créations, scoops ...

Envie d'en savoir plus ?

Visitez le site www.wasterlain-asbl.be et venez nous rejoindre !



SAMEDI 05 MAI à 15h30

Projection du film de Robert DEVIN

«SIGNÉ WASTERLAIN»

Dans ce document tourné sur près d'un an, Robert Devin relate le parcours personnel et professionnel de Marc Wasterlain.

Il agrmente son film de nombreuses séquences qui permettent de voir l'artiste au travail sur les phases de réalisation de son tout dernier album « Le Royaume des Chats ».

Des aspects connus et moins connus de la personnalité de Marc sont ainsi présentés. Sans compter également le témoignage d'amis de Marc notamment dans le monde de la bande dessinée.

Après avoir vu ce film, vous devriez tout - ou presque - connaître du père des personnages attachants que sont le Docteur Poche, Jeannette Pointu, Gil et Georges, Bob Moon et Titania, Ratapoil, sans oublier les Pixels.

Contacts utiles :

> Pour l'exposition :

Office du Tourisme de Binche
Benjamine JULLIEN
Tél 00 32 (0)64 31 15 84

> Pour l'ASBL :

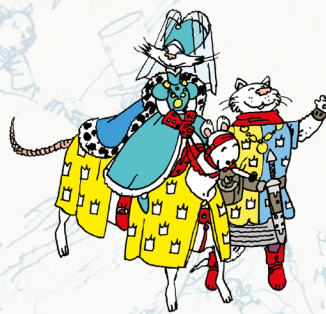
L'Univers de Marc Wasterlain ASBL
6, rue du Longfaux
B-7133 Buvrines

> Secrétariat :

francisdegre@gmail.com
Tél : 00 32 (0)64 66 54 35

> Site web :

bob@de-roover.be



Marc WASTERLAIN

se tient à votre disposition
pour toute interview

00 32 (0)64 45 13 10

wasterlain@skynet.be

Remerciements :

Les organisateurs de l'exposition tiennent à remercier
Pour leur collaboration, leur aide et leur soutien

Laurent DEVIN

Député-Bourgmestre de Binche

Larissa DAVOINE

Echevine de la Culture et du Tourisme de Binche

La Ville de Binche

Benjamine JULLIEN

et le personnel de l'Office du Tourisme de Binche

Pour la réalisation et la participation au film « Signé Wasterlain »

Robert DEVIN

Réalisateur

Luc COLLIN (BATEM)

François WALTHERY

Dessinateurs

Nicolas WASTERLAIN

Compositeur

Jean-Yves IZQUIERDO

Narrateur

Michel JANS

Editeur (Mosquito)

Oriana ESPOSITO

Francis DEGRE

Bob DE ROOVER

Claudy LEMPEREUR

Alain MAURY

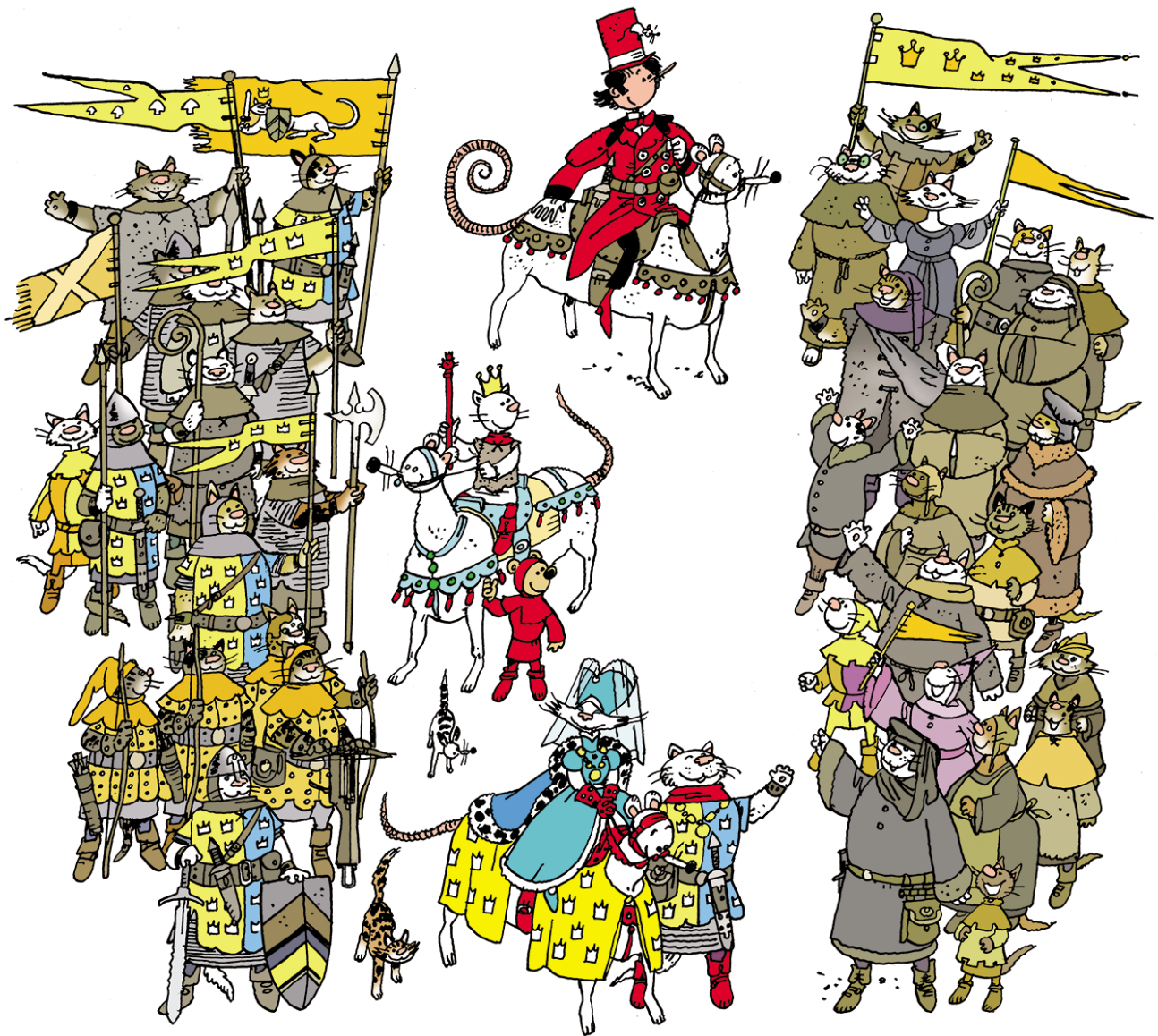
Administrateurs de l'ASBL « L'Univers de Marc Wasterlain »

... et bien entendu

Marc WASTERLAIN



Wasterlain
DOCTEUR POCHE
LE ROYAUME DES CHATS



www.wasterlain-asbl.be

en collaboration avec la Ville de Binche

